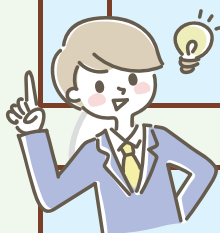


COMPASS 東彼杵
訪問先施設からの事業所評価の集計結果(公表)

公表日：令和8年5月13日



	チェック項目	はい	どちらとも いえない	いいえ	ご意見	ご意見を踏まえた対応
1	訪問支援員からの助言や説明は、具体的でわかりやすく、取り入れやすいものですか。	1				事業所で取り組んでいる活動について、訪問先の環境に合わせて実施できるよう配慮し、具体的で取り入れやすい助言に努めております。
2	訪問支援員の支援に対する知識・技術等に満足していますか。	1				事業所の教材を紹介しながら、児童一人ひとりの支援内容に合うよう工夫しております。
3	訪問支援員は質問に対して、適時・適切に回答してくれていますか。	1				児童一人ひとりの特性に応じた支援ができるよう、適時・適切な対応に努めております。
4	保育所等訪問支援を利用したことで、課題や困りごとが解消または軽減されましたか。	1				今後も話し合いをおこないながら、課題や現状に合ったアドバイスに努めてまいります。
5	事業所からの支援に満足していますか。	1				保護者様や児童、訪問先の先生方のお気持ちに寄り添い、安心してお任せしていただけるよう努力し、これからもより良い療育と支援を目指してまいります。



その他のご意見

ご意見を踏まえた対応

<p>毎月の訪問支援にて、園での姿を多方面から見て下さり、ありがとうございます。</p> <p>園とコンパスさんで情報共有をおこなうことで、今、頑張っていることや習得する為に促していること、こんな事をさせていきたい、出来たらいいな等の思いや目的、方向性を同じに出来、有難く感じています。</p> <p>また、園での姿、コンパスさんでの姿、それぞれに新たな一面や姿があり、情報共有をすることで毎回学びがうまれています。</p> <p>これからもよろしくお願い致します。</p> <p>※訪問にいらっしゃる時、時々たばこのにおいを感じる時があります。</p>	<p>多角的な視点から状況を把握し、行動の背景について共有するとともに、より適切な助言や活動へのつながりとなるよう取り組んでまいります。</p> <p>園での様子を踏まえながら、事業所での取り組みを共有し、園での活動に活かしていただけるよう、引き続き情報共有に努めてまいります。</p> <p>訪問支援員の身だしなみやにおいについては、児童や職員、保護者様が安心して過ごせる環境となるよう、十分に配慮するよう努めてまいります。</p>
---------------------------------------------------------------------------------------------------------------------------------------------------------------------------------------------------------------------------------------------------------------------------------------	---------------------------------------------------------------------------------------------------------------------------------------------------------------------------------------------------------------------------